

## Piquets mobiles K10



### Désignation

Piquets K10	CI T1	CI T2	Prism.	P.U. H.T
Ø 320 CI T Manche de 500	56	-	-	
Ø 500 CI T Manche de 1200	92	-	-	

## Piquets de chantier K5b



K5b simple face ou double face

### Désignation

Piquets K5b	CI T1	CI T2	Prism.	P.U. H.T
K5b simple face (par 10)	10	17	-	
K5b double faces (par 10)	20	36	-	
K5b renforcé simple face (par 6)	27	33	-	

## Balises d'alignement K5c



K5c ACIER



K5c VOILE



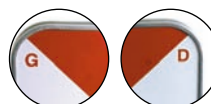
K5c PP

Jusqu'à 150 K5c PP sur une palette !

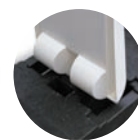
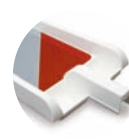
### Désignation

Balise K5c Acier*	CI T1	CI T2	Prism.	Prix unitaire H.T
Simple face	79	103	114	
Double faces	117	178	196	
K5c Voile PVC*	CI T1	CI T2	Prism.	Prix unitaire H.T
Simple face	85	110	120	
Double faces	114	164	181	
K5c PP Polypropylène Nouveauté 2010*	CI T1	CI T2	Prism.	Prix unitaire H.T
Simple face	53	64	70	
Double faces	76	100	111	

Socles 22 ou 30 kgs - voir p. 51 - \*Prix sans socle



Chantier à droite : SF = K5c droite - DF = K5c droite/gauche  
Chantier à gauche : SF = K5c gauche - DF = K5c gauche/droite  
Balisage axial = K5c gauche/gauche



K5c PP : gagnez en volume ! Forme empilable brevetée facilitant le stockage.

## Balises de chantier K5d

Autorelevables ou Lestables



K5d-cl1, K5d-cl2 / K5d-AUTO



### Désignation

Balisette de chantier**	CI T1	CI T2	Prism.	P.U. H.T
K5d-cl 1 - Lestable	56	-	-	
K5d-cl 2 - Lestable	-	70	-	
K5d-AUTO - Autorelevable	-	87	-	

Balisette Lestables : Chantier de courte moyenne durée, Polyéthylène rigide anti U.V. avec 2 colliers rétroréfléchissants cl 1 ou cl 2. Lestage : eau, sable ou graviers. Couleur jaune.  
Balisette Autorelevable : Chantier moyenne et longue durée. Couleur jaune.

\*\*Descriptif page 24.